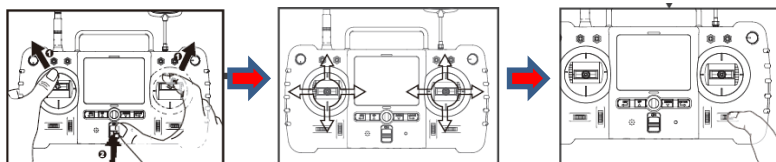
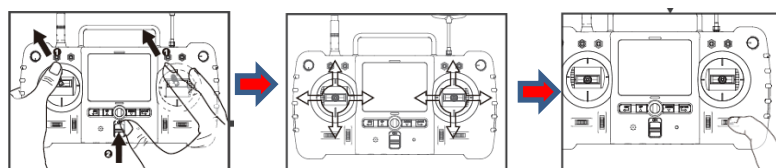


1 Mode1 の設定方法



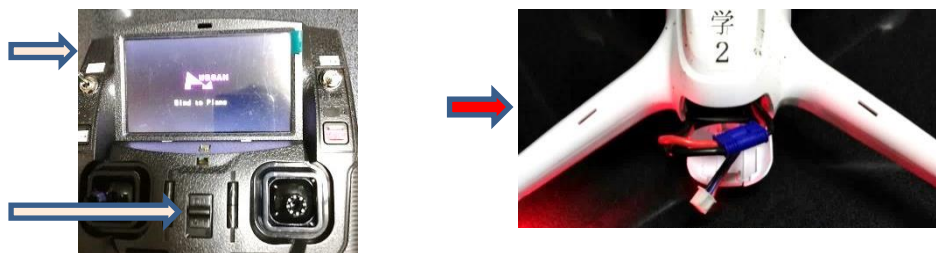
- ①左のスティックを左上、右のスティックを右上にして電源ボタンを ON にする
- ②両方のスティックを 2 回転させる
- ③いずれかのトリムボタンを長押し、LED 緑確認

2 Mode2 の設定方法



- ①左右のスティックを左上に押したまま電源ボタンを ON にする
- ②両方のスティックを 2 回転させる
- ③いずれかのトリムボタンを長押し、LED 緑を確認

3 機体とプロポのバインド方法 (バインドが外れた時)



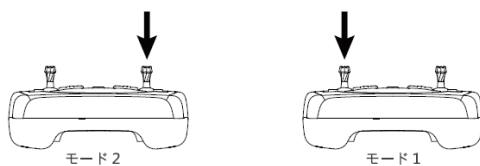
- ①静止画ボタンを押しながら電源ボタンを ON にする
- ②Bind モードになる
- ③つぎに機体にバッテリーを接続する → Bind 完了

4 Calibrate Stick (スティックが異常：思い通り動かない時)



- ①左のスティックを左上、右のスティックを右上にして電源ボタンを ON にする
- ②Calibrate Stick 画面になったら、両方のスティックを黄矢印のようにぐるぐる回す
- ③スティックキャリブレーション完了

5 フォローミーモードの設定



- ①エレベータスティックを 0.5 秒間押す
「ビープ音」が鳴り、LCD に「FOLLOW ME」表示
自動追従開始
- ②スティックをもう一度押すと、「ビープ音」が鳴り、画面に「FOLLOW OFF」表示
機能停止

6 GPS の切り放し方 (Altitude モードへ)

雨天時(体育館で飛行)の操作手順 (MENU 画面で GPS スタート解除)

トランスミッタを「ON」して 以下の操作をする

これをしないとモーターが起動しない

MENU 画面へ

右スティックを手前に倒しながら
左スティックを垂直に押す



① ↓ (左レバー操作)
左レバーで

Fly When no GPS を選択



通常は「Fly When no GPS NO」



② → (左レバー操作で)

「Fly When no GPS YES」にする



③ ↑ (左レバーを操作して)

EXIT 選択

MAIN MENU に戻る →

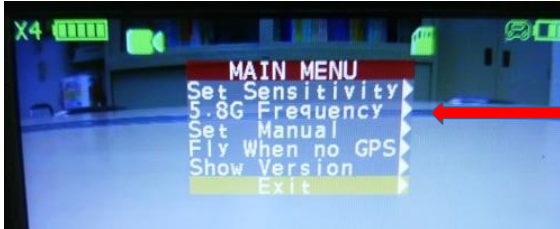
以上の操作をした後 機体の電源 ON!

7 映像信号 (5.8GHz) の切替・切断

注：5.8GHz 周波数を使用するには無線局の開局申請が必要である ※1

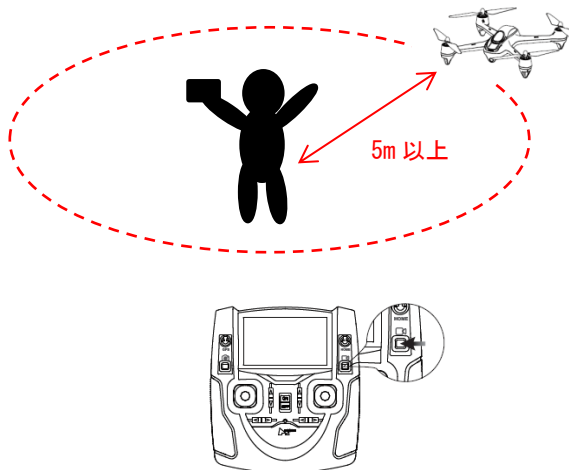
MENU 画面へ

右スティックを手前に倒しながら
左スティックを垂直に押す



- ①左スティックを使ってメニュー選択
- ②5.8G Frequency を選択する
最適周波数を選ぶことができる
- ③5.8G Frequency から選択
5.8GHz を遮断する ※1

8 サークルフライの設定



- ①ビデオボタンを長押しする
- ②機体は送信機の GPS 位置を認識し、その周りを円形に飛行
(注) 機体と送信機が 5m以上離れていないとサークルフライトは機能しない